

# Nemsdorfer Hofgarten



Party- und  
Event-Scheune



(Bild von Lisa Goseberg Fotografie)

Unsere  
denkmalgeschützte  
Scheune mit Platz für  
max. 99 Personen  
heißt Sie, egal zu  
welcher Art von Feier,  
♥-lich willkommen.



Sie suchen einen Raum für Ihre (bis zu) 99 Gäste? Dabei legen Sie besonderen Wert auf eine private Atmosphäre um mit Ihrer Familie und Ihren Freunden ungestört feiern zu können? Dann ist unsere "Event-Scheune" die ideale Location für Sie!

Im Stil der typisch fränkischen Bauweise bietet unsere Event-Scheune mit 170 m<sup>2</sup> Platz für ca. 99 Personen. Die Struktur der Scheune lässt sich den gegebenen Anlässen individuell anpassen. Die "Event-Scheune" wird zusammen mit unserer gemütlichen "Hütt`n" angeboten – so sind Sie und Ihre Gäste unter sich und können ungestört feiern.

Sie wollen bei Ihrer Feier etwas lautere Musik oder eine Musikgruppe spielen lassen, dann können Sie unsere beiden Gewölbekeller für die Party zusätzlich mieten. Durch die Kombination der beiden Räume besteht die Möglichkeit, Feierlichkeiten perfekt zu organisieren.

Sie rechnen mit bis zu 99 Gästen, dann können Sie das Buffet im Nebenzimmer aufbauen und die komplette Scheune bleibt zum Feiern. Nach Absprache können Sie und Ihre Gäste gerne an einem schönen Sommertag unseren Biergarten bis 22 Uhr nutzen. Da wir ab 22:00 Uhr Rücksicht auf unsere Nachbarschaft nehmen, muss der Biergarten ab dieser Zeit geschlossen sein. Zudem bitten wir Sie Ihre Gäste auf die einzuhaltende Nachtruhe ab 22 Uhr hinzuweisen.





(Bilder von Lisa Goseberg Fotografie, oben: Candy Bar (von Ronja Reger Fa. Gönning) auf unserem Latterwagen „Emil“)

## *Informationen und Konditionen für Veranstaltungen in der Event-Scheune*

- **Nutzung:** Aus Rücksicht auf unsere Nachbarn darf ab 22:00 Uhr nur noch in Zimmerlautstärke gefeiert werden. Der Biergarten darf bis 22:00 Uhr genutzt werden, nach 22:00 Uhr bitten wir Sie zum Rauchen unsere Raucherlounge zu nutzen. Nach 22:00 Uhr keine Getränke mehr im Biergarten
- **Dauer:** Aus Rücksicht auf unsere Nachbarn ist die Scheune bis max. 03:00 Uhr morgens nutzbar.
- **Beratung und Besichtigung** vor Ort einmal kostenfrei, weitere Termine/Begehungen sind kostenpflichtig
- **Raummiete:** Die Raummiete der Scheune beinhaltet WC, Vorplatz vor Scheune.
- Die denkmalgeschützte Scheune mit einem Raumvolumen von ca. 600 m<sup>3</sup> muss an kalten Tagen beheizt werden. Hierfür fällt eine Heizpauschale an.
- **Scheunen Dekoration:** 1 Tag vor Veranstaltung können Sie die Scheune dekorieren, und die Tische nach Wunsch anordnen, falls Sie weitere Tage benötigen ist dies kostenpflichtig (25 % Raummiete/Tag). Auf Wunsch übernehmen wir gerne das Eindecken, Anordnen und Dekorieren, etc. der Scheune (gg. Berechnung. Dekoration, Blumen etc. wird extra berechnet).
- **Kautio:** Eine Kautio in Höhe von 500,00 Euro ist bei Buchung zu begleichen, bei sachgemäßer Nutzung wird diese nach Veranstaltung mit der Raummiete verrechnet.
- **Catering:** Wir empfehlen Ihnen Feinkost Fischer, hier können Sie sich individuelle Angebote/Vorschläge für jeden Anlass erstellen lassen <http://www.feinkostfischer.de>
- **Essensreste** werden durch den Kunden verpackt, falls diese am Folgetag abgeholt werden möchten. Es sind keine Kühlmöglichkeiten für Essensreste vorhanden. Essenreste können Sie gerne bis zum Folgetag 15:00 Uhr in der Scheune lagern danach Entsorgung/Abholung der Essenreste durch den Caterer.
- **Service- & Barkraft:** Die Kosten pro Service und Barkraft pro Stunde finden Sie in der „Preisliste Sonstiges“, (Sie benötigen pro 25 Personen min. 1 Servicekraft-/Barkraft. Wie viele Stunden diese benötigt werden kann erst besprochen werden, wenn der zeitliche Rahmen Ihrer Veranstaltung bekannt ist (es ist nicht gestattet eigenes Servicepersonal mitzubringen).
- **Kuchen:** Auf Wunsch kann Kuchen von Ihnen mitgebracht werden, in diesem Fall berechnen wir pro Gedeck (Kuchenteller & Kuchengabel). Kühlmöglichkeiten für Kuchen etc. stehen Ihnen **zwei** Kühlschränke zur Verfügung). Bei Bedarf extra Kühlmöglichkeiten gg. Berechnung
- **Getränke:** Getränke werden über Nemsdorfer Hofgarten bezogen (wir verrechnen nach Flaschenverbrauch.)
- **Bei grober Verschmutzung des von Ihnen gemieteten Mobiliars berechnen wir extra Reinigung.**
- **Gerne können wir Ihnen nach einem persönlichen Gespräch auch ein Pauschalangebot unterbreiten. Eine detaillierte Preisliste erhalten Sie nach Besichtigung.**

## FAQ's



**- Dürfen wir Getränke mitbringen? Korkgeld?**

*Nein, Getränke dürfen nicht mitgebracht werden.*

**- Dürfen wir Servicepersonal selber stellen?**

*Nein, Servicepersonal wird vom Nemsdorfer Hofgarten gestellt.*

**- Ab wann dürfen wir in die Scheune um diese zu dekorieren?**

*Einen Tag vor Veranstaltung ab 12:00 Uhr bis 20:00 Uhr sperren wir euch die Scheune auf.*

*Jeden weiteren Tag berechnen wir mit 25% der Raummiete*

**- Dürfen wir Konfettibomben mitbringen?**

*Jein,*

*falls Ihr Konfettibomben mitbringt, verrechnen wir eine zusätzliche Reinigung von 100,00 Euro.*

**- Habt ihr Babystühle**

*Ja, wir haben 2 Kinderstühle.*

**- Wann können wir unsere Dekoration etc. nach Veranstaltung abholen?**

*Am Tag nach der Veranstaltung um 15:00 Uhr oder noch am selben Abend oder nach Absprache*

**- Sind genügend Parkmöglichkeiten vorhanden?**

*Ja, wir haben einen Parkplatz, gegenüber der Scheune neben dem Bushäuschen sind weitere Parkmöglichkeiten vorhanden.*

**- Wie viele Kaffee- und Kuchen Gedecke sind vorhanden**

*Es sind 120 Gedecke vorhanden*



**- Darf der Biergarten mitgenutzt werden?**

*Ja, den Biergarten dürft ihr bis 22:00 Uhr mitnutzen (extra Miete siehe Preisliste)*

**- Wie wird der Biergarten eingedeckt?**

*Wir decken die Tische mit rot-weiss karierten Tischdeckchen ein und die Stühle mit roten Sitzkissen. Gerne dürft ihr aber bei speziellen Wünschen etwas bereit stellen, was wir mit auf die Tische stellen.*

**- Wie laut ist ab 22:00 Uhr Zimmerlautstärke?**

*90 Dezibel sind es, es muss so leise/laut sein dass sich unsere Nachbarn nicht gestört fühlen.*

**- Dürfen wir in der Scheune etwas aufhängen?**

*Ja, solange nichts beschädigt wird.*

**- Welche Abmessungen haben die Tische?**

*70 cm x 120 cm*

**- Welche Abmessungen haben die Stühle?**

*Breite Rückenlehne: 45cm*

*Höhe Rückenlehne: 45 cm*

*Gesamthöhe Stuhl: 87 cm*

**- Wie viele Tische und Stühle sind vorhanden?**

*Es sind 22 Tische und 80 Stühle im gleichen Stil und weitere Stühle und Tische vorhanden sodass man auf jeden Fall genügend Sitzplätze für bis zu 100 Personen hat*

**- Sind freie Trauungen möglich?**

*Ja, bei uns im Biergarten in unserem Kuhstall oder evtl. gegenüber auf der Wiese der Familie Lösl.*



**- Wie wird es gehandhabt, wenn es am Hochzeitstag bei geplanter freier Trauung regnet?**

*In diesem Fall verlegen wir die Trauung in unseren Kuhstall bzw. sollte genügend Platz sein in die Scheune.*

**- Sind Bands möglich?**

*Akkustische Bands sind in der Scheune kein Problem, falls es lauter werden sollte so könnte man den Partygewölbekeller nutzen.*

**- Übernachtungsmöglichkeiten?**

[www.Hotel-rednitzgrund.de](http://www.Hotel-rednitzgrund.de)

**- Ab wie viel Personen lohnt sich die Scheune?**

*Ab 50 Personen und bis zu 100 Personen*

**- Ab wie viel Personen lohnt sich die Hütt`n?**

*Ab 10 bis 25 Personen*

**- Gibt es eine Musikanlage?**

*Ja in der Scheune – im Kellergewölbe nicht. Anlage kann – muss aber nicht genutzt werden*

**- Gibt es W-Lan?**

*Ja gibt es – allerdings ist nicht überall guter Empfang*

**- Kann man in der Scheune Sternlespeier anzünden?**

*Aufgrund des Brandschutzes ist das nicht möglich*



**- Können wir ein Feuerwerk machen?**

*Nein! Da einige unserer Nachbarn Bauernhöfe besitzen möchten diese kein Feuerwerk zum Schutz der Tiere. Bitte habt dafür Verständnis.*

**- Habt ihr Stuhlhussen?**

*Wir haben 80 Stuhlhussen (siehe Preisliste), welche wir zur Verfügung stellen können*

**- Gibt es Schlafmöglichkeiten für die Kinder an der Scheune?**

*Kinder können in unserem Café (nur mit Beaufsichtigung) hingelegt werden (extra Miete)*

**- Wenn wir bis 3 Uhr feiern bedeutet das, dass wir dann um 3 Uhr alle aus der Scheune draußen sein müssen?**

*Um spätestens 3 Uhr muss die Musik ausgeschaltet sein und der Ausschank ist zu. Sofern erst um 3.30 die Scheune leer ist, wird die Zeit auch bis dahin berechnet. (Bitte beachtet hier den Aufpreis pro Stunde ab 2.00 Uhr)*

**- Wann kann der DJ, Caterer oder Bäcker am Tag der Feier kommen?**

*Wir sind in der Regel 2 Stunden vor euch da. Bitte nochmals vorab mit uns abklären, nicht dass jemand vor verschlossener Türe steht.*

**- Gibt es in der Scheune eine Leinwand oder Beamer?**

*Nein, ihr könnt aber beides gerne mitbringen und anschließen.*

**- Könnt ihr uns ein Pauschalangebot erstellen?**

*Ja ein Pauschalangebot für die Getränke wäre möglich. Hier benötigen wir die Personenanzahl, und der Beginn sowie voraussichtliches Ende der Feierlichkeit. Wir können euch dann eine Getränkepauschale anbieten. Alles andere wird wie in der Preisliste aufgelistet berechnet.*



**- Wie geht es weiter, wenn fest gebucht wurde?**

*Die Buchung ist fix, sobald der Vertrag von beiden Seiten unterschrieben wurde. 2-3 Wochen vor der Feierlichkeit werden wir uns mit euch zusammensetzen um den Ablaufplan etc. zu besprechen. Natürlich könnt Ihr uns bei Fragen jederzeit kontaktieren.*

**- Gibt es Caterer, DJ's etc. welche Ihr empfehlen könnt?**

*Gerne schicken wir euch eine kleine Übersicht mit Fotografen, Catering, DJ's etc. zu, mit welchen wir gute Erfahrungen gemacht haben.*

**- Können wir unsere Kuchen in den Gewölbekeller stellen?**

*Der Gewölbekeller kann nur gegen Bezahlung genutzt werden, dies gilt auch für die Lagerung von Kuchen oder Essen des Caterers.*

**- Gibt es einen Shuttleservice?**

*Wir haben keinen Shuttleservice, buchen aber gerne die Taxen für euch wenn ihr nach Hause fahren möchtet.*

**- Welche Longdrinks bietet ihr an?**

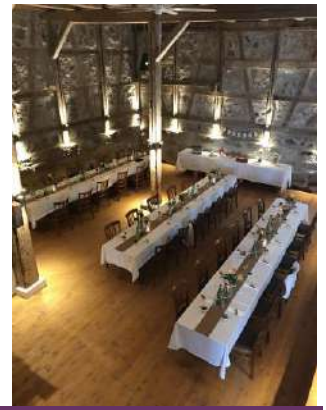
*Wir bieten Cuba Libre, Caipirinha, Gin Tonic, Jacky Cola, Wodka Orange standardmäßig an. Solltet ihr bestimmte Longdrinks wünschen, sprecht uns einfach darauf an.*

**- Können wir eine eigene Ginbar aufbauen?**

*Leider ist dies nicht möglich.*

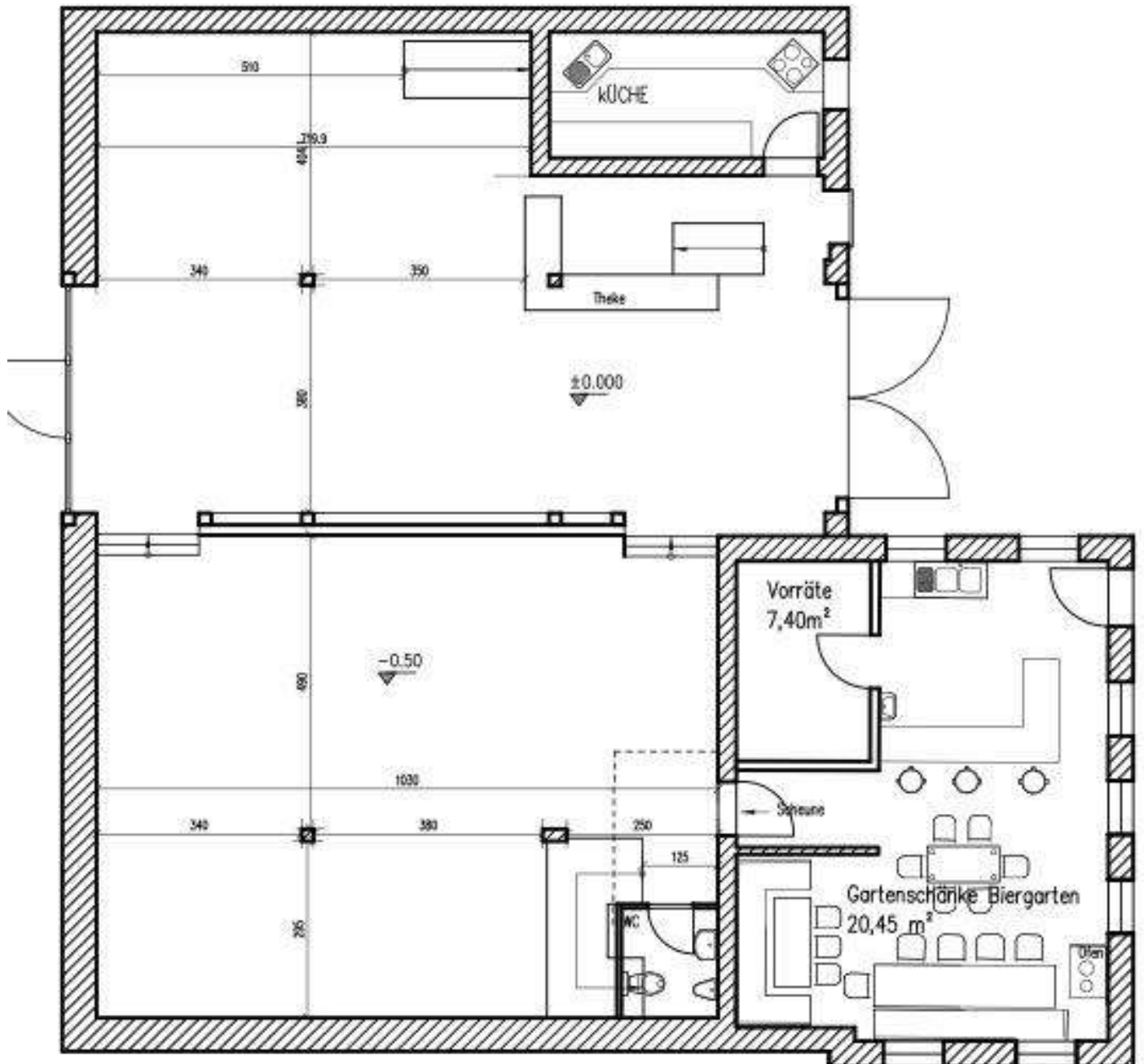






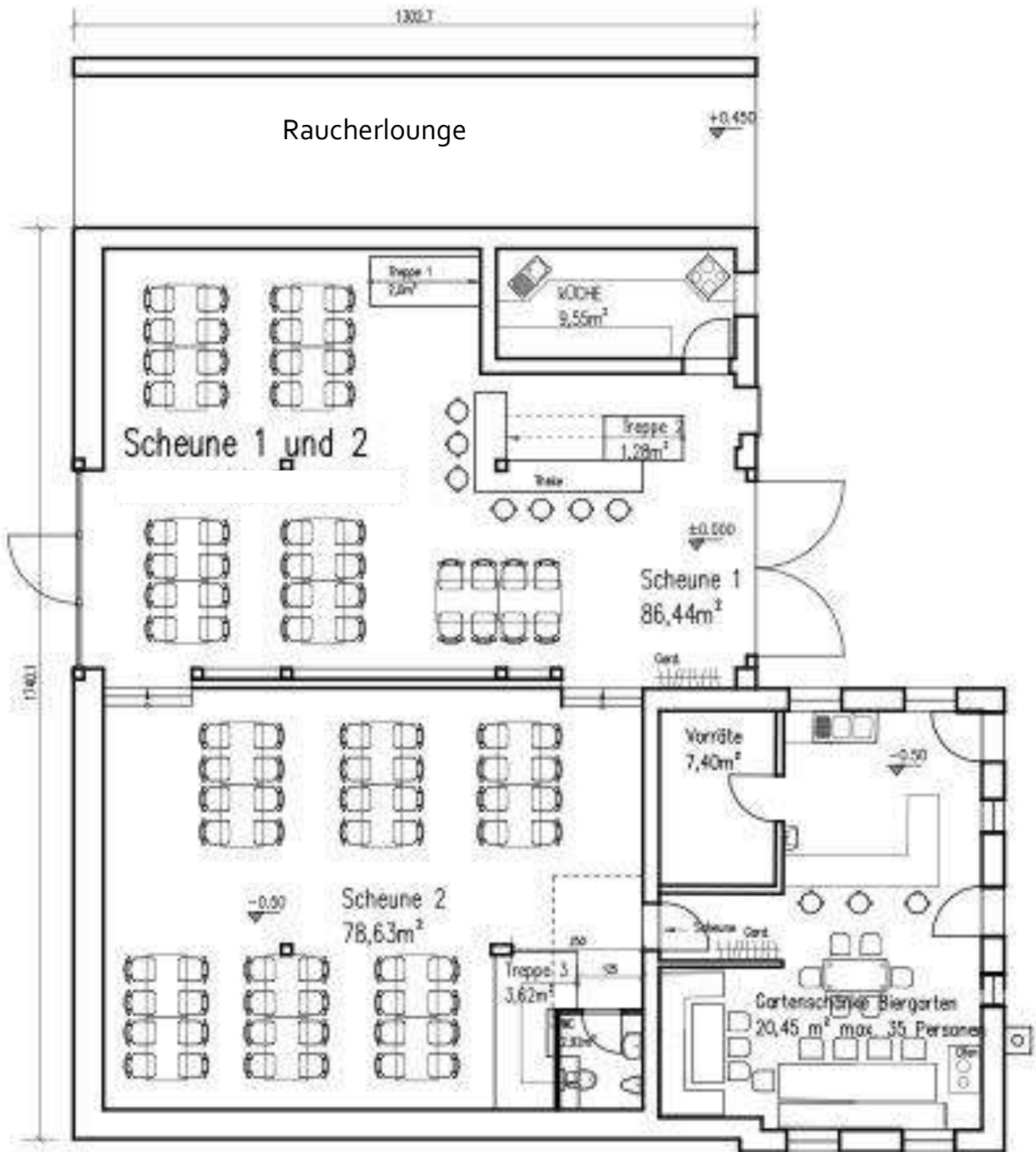
*Grundriss Erdgeschoss*

Grundriss Erdgeschoss M 1:100



# Grundriss Erdgeschoss

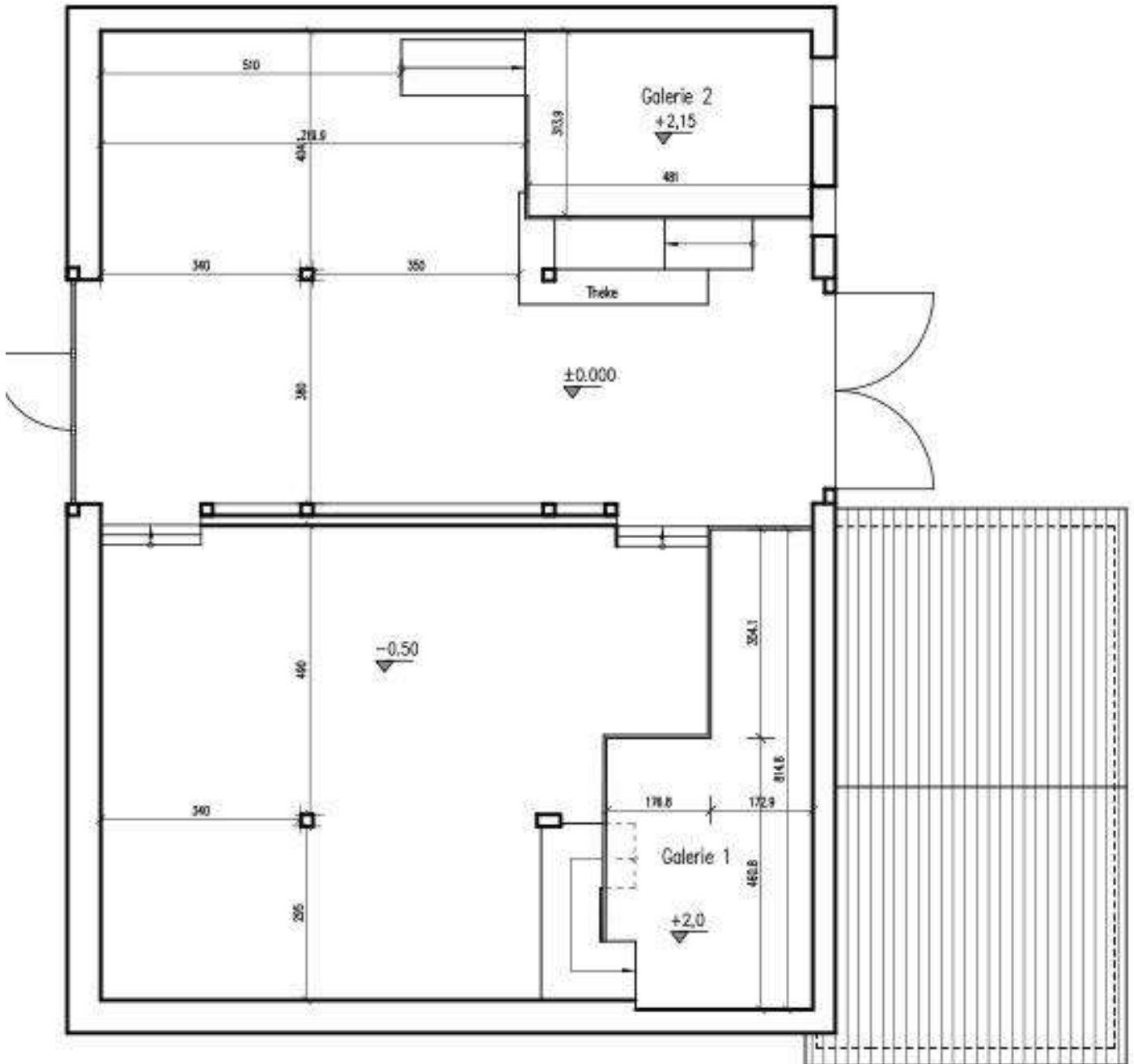
## Grundriss Erdgeschoss Bestuhlung M 1:100



Tischgröße: 120 x 70 cm

# Grundriss Galeriegeschoss

## Grundriss Galeriegeschoss M 1:100





# Nemsdorfer Hofgarten Party- und Event- Scheune



Wir hoffen, unser Angebot sagt Ihnen zu. Fragen können wir gerne telefonisch oder bei einer persönlichen Besichtigung klären.

Falls nicht, bitte lassen Sie uns wissen an was es scheitert.

## Nemsdorfer Hofgarten

Dietersdorfer Str. 13  
91189 Rohr-Nemsdorf

Tel: 0911/680010

Email: [info@nemsdorfer-hofgarten.de](mailto:info@nemsdorfer-hofgarten.de)

[www.nemsdorfer-hofgarten.de](http://www.nemsdorfer-hofgarten.de)